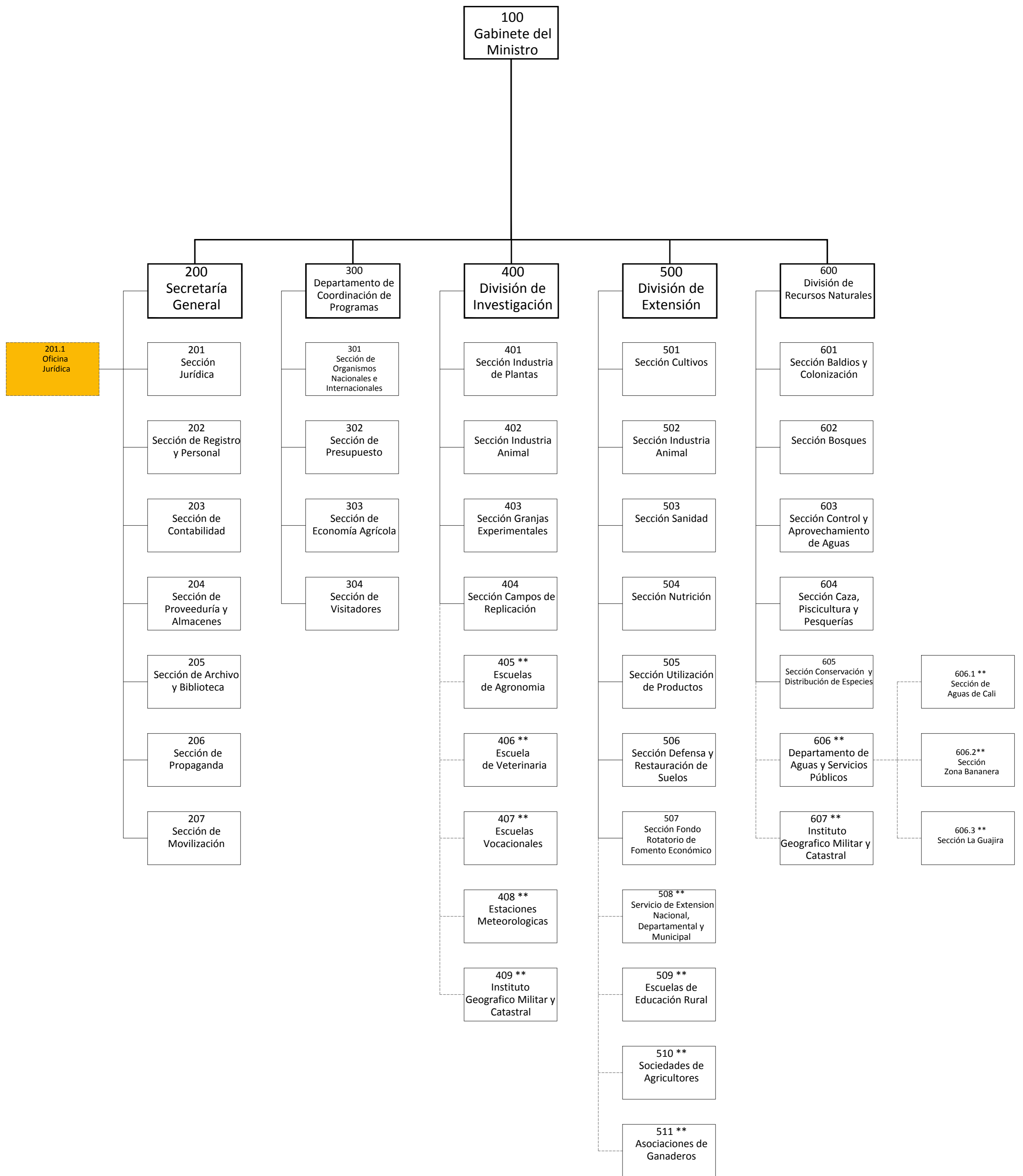


**Período 5° 1950 - 1958**  
**Decreto principal: Decreto 3692 de 1950 (Diciembre 16)\***



**Convenciones:**

\*Organigrama reconstruido a partir del Decreto 3692 de 1950

\*\*Entidades y Departamentos que colaboran con el Ministerio de Agricultura según los Artículos 2 y 3 del Decreto 3692 de 1950

⋯ Oficina identificada en inventario, con borde punteado

---- Entidades y Departamentos que colaboran con el Ministerio de Agricultura, identificadas con línea punteada

■ Oficina que tiene Tabla de Valoración Documental